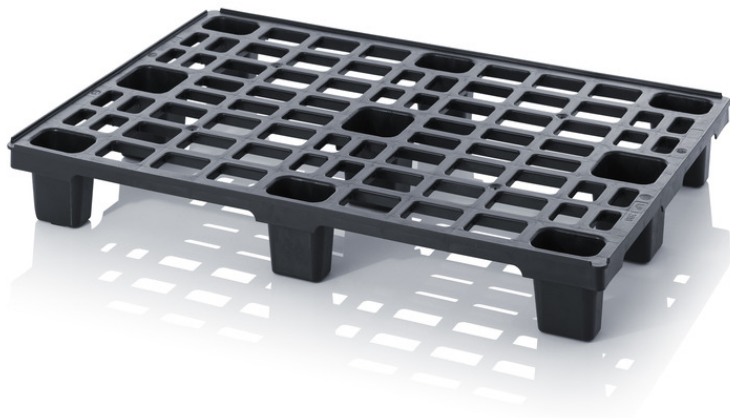


## Paleta sztaplowana ESD 120 x 80 cm



Palety ESD, wykonane z plastiku przewodzącego prąd elektryczny, zostały opracowane specjalnie do bezpiecznego przechowywania i transportu wrażliwych elementów elektrycznych. Niezawodnie zapobiegają wyładowaniom elektrostatycznym i rozpraszają istniejące wyładowania. Spec. opór przepływu / opór powierzchniowy:  $10^4 < 10^{10}$  Ohm.

**Kod produktu:** 981250

**Ilość sztuk na palecie:** 50



## Informacje techniczne

### Parametry

Kolor	czarny
Materiał	ESD
Waga	5.6 kg
Nośność dynamiczna	1000 kg
Nośność statyczna	2000 kg

### Rozmiary zewnętrzne

Długość	120 cm
Szerokość	80 cm
Wysokość	15.7 cm

### Specyfikacje

Opór przepływu/powierzchni:  $10^4 < 10^{10}$  Ohm

Zwracamy uwagę, że z powodu orientacji przepływu wynikającego z metody przetwarzania, gotowe komponenty mogą wykazywać różne właściwości elektryczne w związku z wyładowaniami elektrostatycznymi (ESD).

Wszystkie dane techniczne dotyczące produktów, w tym wymiary i wagi, podlegają zmianom wynikającym z warunków testowych i technologii produkcji. Z informacji uzyskanych nie można wyciągnąć żadnych prawnie wiążących gwarancji konkretnych właściwości.

Zastrzegamy sobie wszystkie prawa, w tym prawo do nieprzewidzianych błędów i późniejszych modyfikacji. Podkreślamy, że prezentowane dane techniczne mają charakter wyłącznie informacyjny i mogą ulegać zmianom bez wcześniejszego powiadomienia.