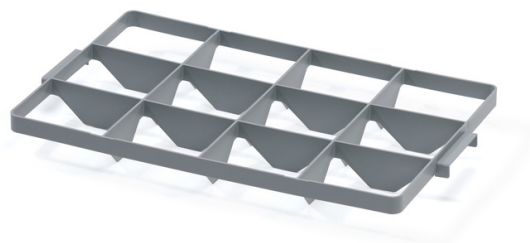


## Wkładka do skrzyń 12 O - górna



Kratki są zaprojektowane w taki sposób, że wersja "dolna" luźno przylega do dna, podczas gdy wersja "górna" jest dociskana do otworu za pomocą 2 przednich przegród. Nadaje się do mycia, transportu i przechowywania szklanek. Bezpieczne przechowywanie szklanek dzięki stabilnemu podziałowi na przegródki.

**Kod produktu:** 965925

**Ilość sztuk na paletcie:** 256

**Ilość sztuk w opakowaniu:** 16



## Informacje techniczne

### Parametry

Kolor	szary
Materiał	PP
Waga	0.32 kg


### Rozmiary zewnętrzne

Długość	60 cm
Szerokość	40 cm
Wysokość	2 cm

### Specyfikacje

12 otworów 13,7 x 11,7 cm

 [info@tbaplast.cz](mailto:info@tbaplast.cz)

 + 420 565 534 000